

1. Jak nazywa się zamek w Wieliczce?

- a) królewski
- b) żupny
- c) rycerski

2. Kto przed wiekami mieszkał w tym zamku?

- a) żupnik
- b) rycerz
- c) król

3. Z ilu budynków składa się cały kompleks zamkowy?

- a) jednego
- b) dwóch
- c) trzech

4. Czym były ogrodzone zamki średniowieczne?

- a) płotem drewnianym
- b) murem obronnym
- c) ogrodzeniem betonowym

5. Z jakiej kolekcji słynie wielicki zamek?

- a) obrazów
- b) mebli
- c) solniczek

6. Jest to jedna z najstarszych solniczek w muzealnych zbiorach. Musisz samodzielnie odszukać informacje o niej i wpisać je w miejsce kropek muzeum.wieliczka.pl/kolekcja.

Z którego roku pochodzi i z czego została wykonana?



.....

7. Ile solniczek liczy wielicka kolekcja

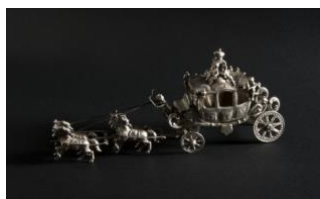
a) ok.1500

b) ok.1000

c) ok.200

8. Jeszcze kilka pytań z solniczkami. Napisz co przedstawiają i z czego zostały wykonane?
muzeum.wieliczka.pl/kolekcje





9. W którym roku Zamek Żupny w Wieliczce wpisano na Listę UNESCO?

- a) 1999
- b) 2010
- c) 2013

10. Rysunek ten przedstawia **szafarza**. Musisz odszukać informacje o nim i uzupełnić tekst ze słownika

muzeum.wieliczka.pl/baza-wiedzy



Szafarz był najważniejszym spośród pracowników . a o. Nadzorował zakupy materiałów, ich wydawanie : rozdzielał . ó . i . w , kupował . y ś . do kuchni j. Czuwał nad stanem . r . . oraz opiekował się budynkami i.

11. Obraz ten przedstawia dawnego lekarza salinarnego był to?

muzeum.wieliczka.pl/baza-wiedzy



- a) Feliks Boczek
- b) Piotr Boczkowski
- c) Feliks Boczkowski

Jaki tytuł nosiło dzieło napisane przez tego lekarza (link jw.)

.....

.....

12. Teraz kilka słów na temat kuchni

Czy wiesz co dawniej oznaczało słowo warzenie?

- a) smażenie
- b) ubijanie
- c) gotowanie

Zupa była nazywana?

- a) maczanką
- b) strawą
- c) zawijanką

Potrawy gotowano w wielkich kotłach.

W opisie kuchni żupnej zatytułowanej [Tajniki kuchni żupnej](#) znajdź przepis. Na obiad będzie ...

- a) żur na boczku z jajkiem
- b) rolady z kiszoną kapustą i grzybami
- c) kasza gryczana po staropolsku

13. Kilka przysłów związanych z solą. Przetwórz wyrazy i napisz prawidłowo powiedzenie?

1. Zjesz do woli. poznasz soli beczkę nim

.....

2. z dobrą i chleb z solą Dobry byle wolą .

.....

3.potrzeba .Soli domu i chleba

.....

4. świętej Agaty broni chaty. Sól od ognia

.....

Gratulujemy to już było ostatnie pytanie. Dziękujemy za wspólny czas 😊

Pewnie wszystkich odpowiedzi udzieliłeś prawidłowo. Jeśli chcesz się sprawdzić, tu są odpowiedzi:

1b,2a,3c,4b,5c,6-solniczka późnogotycka z agatu ok.1500r, 7b, 8 figurka z porcelany, solniczka szklana w kształcie miseczki, solniczka srebrna ze złożonym orłem, wóz konny ze srebra,9c,10 słowa kluczowe: Zamku Żupnego, łój, owies, żywność, żupnej, dróg, żupnymi, 11c tytuł: „O Wieliczce pod względem historii naturalnej dziejów i kąpiel”,12c,12 b, 12c,13.1 Zjesz beczkę soli nim poznasz do woli 2 .Dobry i chleb z solą byle z dobrą wolą.3 Soli i chleba domu potrzeba. 4 Sól świętej Agaty broni od ognia chaty.